

# Zurück ins (Arbeits-) Leben

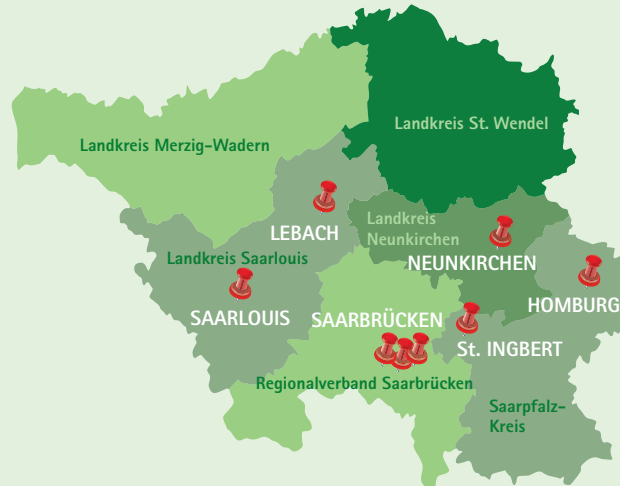
Wir bieten auch **Arbeitgebern, Vorgesetzten und Kollegen** die Möglichkeit, sich über die Krankheit und die Langzeitfolgen zu informieren:

- Coaching für Arbeitgeber
- Broschüren & Flyer
- Vorträge
- Informationsstände
- Gesprächsangebote

*Beratung  
für Arbeitgeber:  
0681/30 988 100*



# Hier sind wir für Sie da



Saarländische Krebsgesellschaft e.V.

Bruchwiesenstraße 15  
66111 Saarbrücken

Telefon: 0681 / 30 988 100

E-Mail: [info@krebsgesellschaft-saar.de](mailto:info@krebsgesellschaft-saar.de)



Das Projekt „Zurück ins Leben“ wird finanziell gefördert durch die Deutsche Rentenversicherung Saarland.

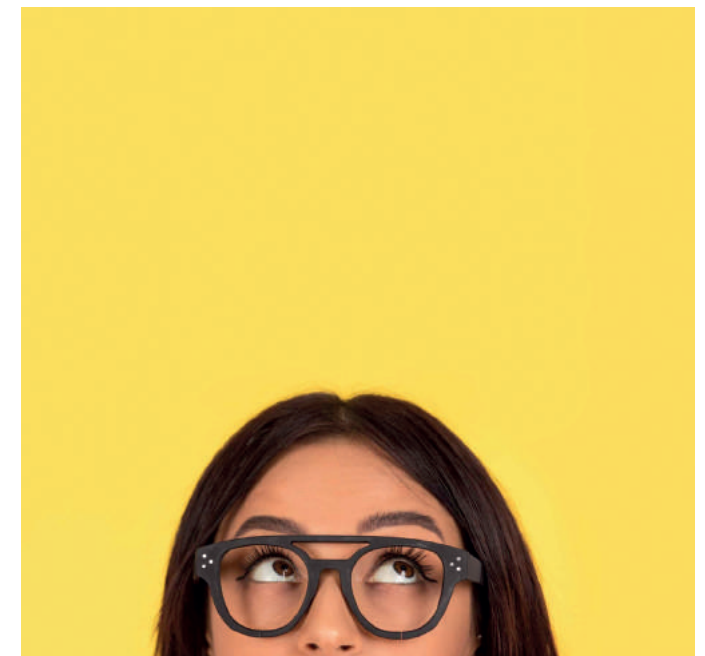


[www.krebsgesellschaft-saar.de](http://www.krebsgesellschaft-saar.de)

# ZURÜCK INS LEBEN

Beratung und Begleitung  
nach einer Krebserkrankung

 SAARLÄNDISCHE  
KREBSGESELLSCHAFT e.V.



## Wir sind da, auch nach der Erkrankung

Jährlich erkranken im Saarland 8.500 Menschen erstmalig an Krebs, insgesamt sind über 50.000 Saarländer\*innen an Krebs erkrankt.

Dank des medizinischen Fortschritts steigen bei vielen Krebsarten die Heilungs- und Überlebenschancen.

### Geheilt, aber nicht gesund

Auch nach überstandener Therapie stehen viele Patient\*innen vor vielfältigen Herausforderungen und Belastungen:

- körperliche Nebenwirkungen und Langzeitfolgen
- psychische Beeinträchtigungen und Ängste
- finanzielle und berufliche Fragestellungen

*Wir sind da und begleiten Menschen, die ihre Krebserkrankung überwunden haben, auch nach abgeschlossener Behandlung „Zurück ins Leben“.*



## Persönliche Beratung

In unseren 8 Beratungsstellen im ganzen Saarland begleiten wir Betroffene psychologisch und sozialrechtlich, auch nach der Erkrankung.

Die Terminvergabe erfolgt kurzfristig, alle Angebote sind kostenfrei.

Unsere Mitarbeiter\*innen unterliegen der Schweigepflicht.



Unser Team aus ausgebildeten psychoonkologischen Berater\*innen ist für Sie da und bietet persönliche Beratung, u.a. zu den Themen:

- Umgang mit Langzeitfolgen und Nebenwirkungen (Fatigue, Polyneuropathie, Schlafstörungen, Rezidivängste etc.)
- Teilhabe am Arbeits- und gesellschaftlichen Leben

## Workshops & Vorträge

In Workshops und Vorträgen möchten wir informieren und Impulse geben.

Die Gruppenangebote ermöglichen einen Erfahrungsaustausch im Sinne von Selbsthilfe und Selbstermächtigung – die Teilnehmenden motivieren und stärken sich gegenseitig.

Themenschwerpunkte unserer Kurse und Vorträge sind u.a.

- Achtsamkeit
- Schlafhygiene
- Fatigue Syndrom
- Polyneuropathie
- sportliche Aktivitäten
- Rückkehr in den Beruf
- Umgang mit Stress

Alle Termine und Anmeldung unter:

[www.krebsgesellschaft-saar.de](http://www.krebsgesellschaft-saar.de)

